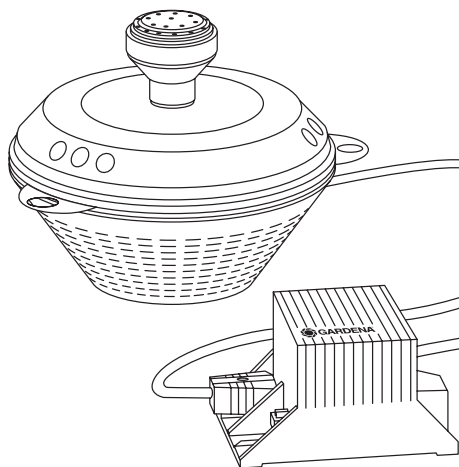




Pompa pływająca SP 900, 12V

nr art. 7854



Instrukcja obsługi

Instrukcja obsługi jest podstawowym wyposażeniem każdego urządzenia.

Gardena auqomotion



Przed uruchomieniem należy dokładnie przeczytać instrukcję obsługi, zapoznać się z urządzeniem i podstawowymi zasadami bezpieczeństwa.

Dzieci i młodzież poniżej 16 roku życia oraz osoby, które nie zapoznały się z instrukcją obsługi nie mogą obsługiwać urządzenia i winny się trzymać od niego z daleka.

Zakres działania pompy

Przeznaczenie

Pompa pływająca firmy GARDENA przeznaczona jest do prywatnego, domowego użytku. Nie jest ona przeznaczona do współpracy z urządzeniami i systemami nawadniającymi. Może być stosowana zarówno wewnątrz jak i na zewnątrz pomieszczeń.

Do uwzględnienia:

Pływająca pompa firmy GARDENA nie jest przeznaczona do pracy ciągłej (np. zastosowanie przemysłowe - jako pompy tłoczące o ciągłej pracy).

Pompa nie może służyć do przepompowywania substancji żrących, łatwopalnych lub o wybuchowych właściwościach, takich jak benzyna, ropa naftowa, środki rozcieńczające nitro, także słonej wody jak również artykułów spożywczych i wody pitnej.

WSKAZÓWKI BEZPIECZEŃSTWA

- Pompa musi być zasilana poprzez różnicowy wyłącznik bezpieczeństwa chroniący przed wystąpieniem różnic natężenia prądu powyżej 30 mA od wartości znamionowej. Eksploatacja pompy z pominięciem w/w wyłącznika jest niedopuszczalna. W sprawach technicznych należy konsultować się z fachowcem - elektrykiem.
- Przewody sieci elektrycznej nie powinny mieć przekroju poprzecznego mniejszego niż przewód PVC ze znakiem H05 RNF. Przedłużacze elektryczne powinny odpowiadać DIN VDE 0620
- W celu wykluczenia ewentualnego uszkodzenia pompy należy dokonać wzrokowego jej sprawdzenia. Uszkodzona pompa nie może być używana. Uszkodzoną pompę należy oddać do serwisu GARDENA.
- Parametry prądu w sieci elektrycznej i na tabliczce znamionowej muszą być zgodne.
- Pompa nie może być uruchamiana, gdy w wodzie znajdują się ludzie.
- Baseny i oczka wodne muszą odpowiadać krajowym i międzynarodowym przepisom.
- Pompa nie może być noszona i trzymana za kabel, jak również nie można pompy wyłączać ciągnąc za kabel. Kabel musi być chroniony przed gorącem, olejem i kontaktem z ostrymi kantami.

- Po zakończeniu pompowania, przed konserwacją i w czasie, gdy pompa nie jest używana należy wyłączyć ją z sieci.
- Temperatura pompowanej wody nie może być niższa niż 4°C i wyższa niż 35°C.
- Piasek i inne materiały ściernie prowadzą do szybkiego zatkania pompy i obniżenia jej wydajności
- Pływająca pompa GARDENA i wtyczki przyłączeniowe przeznaczone są do eksploatacji tylko po podłączeniu do prądu o napięciu 12V. Podłączenie do prądu o napięciu 230 V grozi śmiercią! Pompa może być podłączona tylko poprzez załączony transformator!
- Transformator należy umieścić w miejscu nie narażonym na bezpośrednie działanie promieni słonecznych.
- Należy przestrzegać przepisów dotyczących hałasu.

PRZYKŁADY UŻYCIA POMPY - ROZSZEŻENIE SYSTEMÓW - PROPOZYCJE

Dysze fontannowe do przyłączenia z gwintem 26,5 mm (G 3)

Przykład zastosowania:

Fontanny mogą być zintegrowane z krajobrazem oczka wodnego.

Dysza kaskadowa nr art. 7814

Dysza - dzwonek nr. art. 7816

Dysza - wodospad nr. art. 7822

Dysza - kaskada nr. art. 7823

Sterowanie

Zdalne uruchomienie fontanny z tarasu i z pomieszczenia.

Produkty:

Zestaw do zdalnego sterowania nr art. 7874

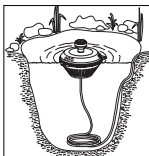
Wtyczka zdalnego sterowania nr art. 7875

UWAGI!

- Przed wszystkimi pracami należy wyłączyć pompę z prądu elektrycznego.
- Przed montażem dodatkowych artykułów służących do rozszerzenia systemów należy odkręcić wcześniej zamontowaną kaskadę i na zakończenie przykręcić jeden z wodotrysków.
- Zwrócić uwagę na wskazówki bezpieczeństwa i uwagi dotyczące montażu zamieszczone w załączonych instrukcjach obsługi.

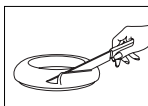
EKSPLLOATACJA

Ustawienie pompy

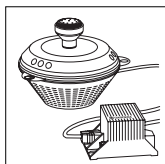


- Włożyć pompę do wody i część zbyteczną kabla zwinąć na kształt pierścienia i ułożyć poniżej pompy. W ten sposób zapobiega się pływaniu pompy przy krawędzi oczka wodnego.

- W przypadku kiedy pompa nie pływa prosto należy ją wyważyć:
 1. zdemontować pompę według instrukcji zamieszczonej w rozdziale "Demontaż".
 2. odciąć nożem niewielki kawałek części pływającej pompy (biały pierścień styropianowy). Pompę można wyważyć pokręcając jej częścią pływającą.



Włączenie pompy



Należy zwrócić uwagę, aby pompa była wystarczająco zanurzona w wodzie. Głębokość wody musi wynosić minimum 20 cm.

Włożyć wtyczkę pompy do wolnego gniazdka transformatora i wtyczkę transformatora do gniazdka elektrycznego o wartości prądu zmiennego 230 V.

UWAGA! Pompa zaczyna natychmiast pracować!

Praca "na sucho"

Nie wolno dopuścić do pracy pompy "na sucho" ponieważ prowadzi to do przegrzania i zniszczenia pompy.

KONSERWACJA

1. Należy uważać, aby pompa zawsze znajdowała się w wystarczającej ilości wody. Zbyt mała ilość wody może prowadzić do nieprawidłowego kierunku obrotu jednostki pracującej pompy. Przy złym kierunku obrotu: wyciągnąć wtyczkę z gniazdka i napęlnić pompę wodą. Na zakończenie ponownie włożyć wtyczkę do gniazdka elektrycznego.
2. Dolna część pompy musi być wolna od zanieczyszczeń, to znaczy, że wszystkie szczeliny filtra muszą być otwarte. Jeżeli są zabrudzone muszą być w następujący sposób wyczyszczone:
 - wyciągnąć wtyczkę pompy z transformatora i wtyczkę transformatora z gniazdka elektrycznego!
 - wyjąć pompę z wody, dokładnie spryskać ją strumieniem wody i wyczyścić miękką szczotką. Należy uważać, aby szczeliny filtra były wolne od zanieczyszczeń!

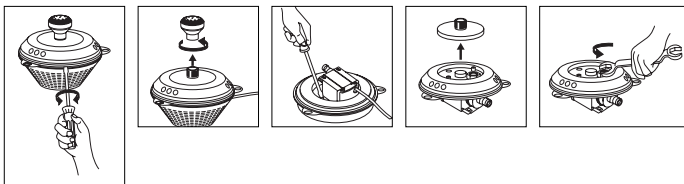


W przypadku nagromadzenia się osadu lub zanieczyszczeń wewnątrz pompy, należy zdemontować jej obudowę (patrz "Demontaż") i ostrożnie wyczyścić wodą.

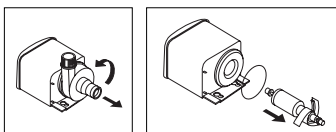
WSKAZÓWKA! Do czyszczenia nie należy używać twardych i ostrych przedmiotów oraz agresywnych środków czyszczących.

W momencie, gdy zablokowana jest jednostka napędowa należy wyczyścić filtr i pompę.

DEMONTAŻ



1. Wyciągnąć wtyczkę pompy z transformatora, a wtyczkę transformatora z gniazdka elektrycznego!
2. Wyjąć pompę z wody.
3. Odłączyć górną część pompy od dolnej przy pomocy monety lub szerokiego śrubokręta.
4. Odkręcić nasadkę fontanny.
5. Poluzować obie śrubki znajdujące się w górnej części obok pompy i zdjąć przykrywkę zamykającą.
6. Odkręcić śrubę za pomocą klucza.
7. Odłączyć pompę.
8. Odkręcić obudowę pompy na lewo do oporu i wyciągnąć prosto do przodu. Nie przewrócić!
9. Wyciągnąć jednostkę napędową z obudowy pompy.



Na zakończenie zmontować wszystkie części w odwrotnej kolejności i kierunku do demontażu. Pierścien uszczelniający powinien być prawidłowo zamontowany!

Należy uważać przy montowaniu, aby obudowa pompy ze skośnie ustawionym króćcem tłocznym, była sztywno wciśnięta i przekręcona w prawo.

PRZECHOWYWANIE

Należy:

- Dokładnie wyczyścić i sprawdzić pompę.
- Przechowywać pompę w miejscu zabezpieczonym przed mrozem.
- Przechowywać pompę w pojemniku z wodą.

UWAGA!

- Wtyczki nie mogą być zanurzone!
- Miejsce przechowywania pompy musi być zabezpieczone przed dziećmi!

ZAKŁÓCENIA I DEFEKTY

W przypadku wystąpienia zakłóceń prosimy o kontakt z serwisem firmy GARDENA w Polsce tel. 022/ 727 56 90 lub o przysłanie wadliwego urządzenia wraz z krótkim opisem uszkodzenia, a w przypadku okresu gwarancyjnego z odpowiednimi dokumentami, bezpośrednio na adres tego serwisu.

PARAMETRY POMPY

TYP SP 900, 12V

Numer artykułu	7854
Wydajność	
Znamionowa	10 W
Przepływ	15 l/min
Maksymalna wysokość pompowania	1,7 m
Maksymalna głębokość zanurzenia	1,0 m
Kabel sieciowy	5 m H05 RNF
Podłączenie pompy	26,5 mm (G 3) - gwint zewnętrzny
Maksymalna temperatura przepompowywanej cieczy	35°C
Napięcie 12V	
Częstotliwość	50Hz AC
Poziom drgań	48 dB (A)

Deklaracja zgodności Unii Europejskiej

Dyrektywa dla maszyn (9. GSGVO)/ EMVG / Dyrektywa Niskiego Napięcia

Niżej podpisany

GARDENA Kress + Kastner GmbH Hans-Lorenser-Str. 40 D-89079 Ulm

potwierdza, że poniżej opisane urządzenie w wykonaniu wprowadzonym przez nas do obrotu spełnia wymogi zharmonizowanych wytycznych Unii Europejskiej, standardów bezpieczeństwa Unii Europejskiej i standardów specyficznych dla danego produktu .

W przypadku wprowadzenia zmian nie uzgodnionych z nami ta deklaracja traci swoją ważność.

Opis urządzenia:	Dyrektywy UE	Rok nadania znaku CE:1999
Pompa pływająca	Dyrektywy maszynowe 98/37/EG	
Typ artykułu SP 900, 12 V	Tolerancja elektromagnetyczna 89/336EG	Ulm, 01. 06 1999
	Wytyczne niskiego napięcia 73/23/EG Dyrektywy 93/68/EG	Thomas Heintl Kierownik Techniczny
Numer artykułu: 7854	Zharmonizowane EN: EN 292 - 1 EN 292 -2	

GWARANCJA

Firma GARDENA udziela na zakupiony artykuł 3 lata gwarancji (od daty zakupu). W ramach gwarancji będą usuwane bezpłatnie wszelkie usterki pod warunkiem, że urządzenie jest eksploatowane zgodnie z przeznaczeniem i w ramach opisanych w instrukcji obsługi. Gwarancją niniejszą objęte są usterki produktu spowodowane wadliwymi częściami lub defektami produkcyjnymi.

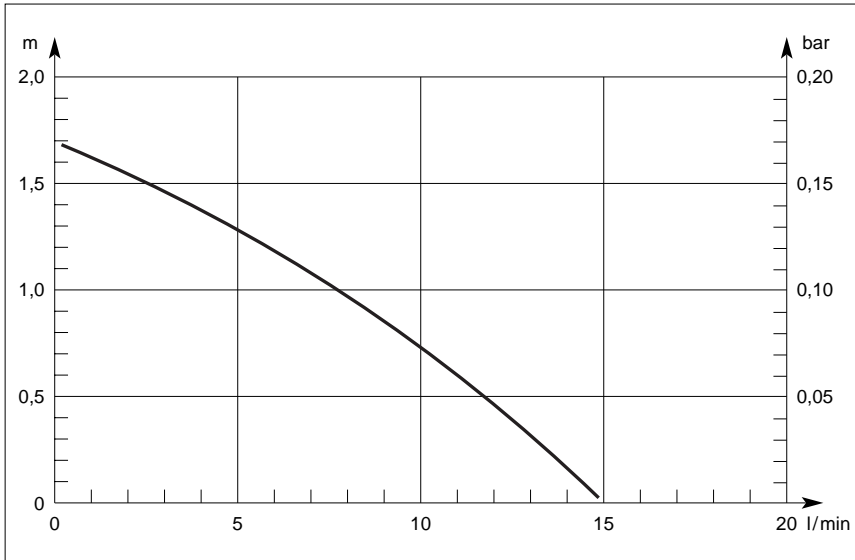
Wszelkie usterki ujawnione w okresie gwarancji będą usunięte w jednym z autoryzowanych punktów Serwisowych w możliwie najkrótszym czasie, nie dłuższym jednak niż 14 dni roboczych od daty dostarczenia urządzenia do serwisu.

Gwarancją nie są objęte:

- naprawy urządzeń, w których uszkodzenia powstały na skutek:
 - a. niewłaściwej obsługi lub eksploatacji niezgodnej z przeznaczeniem,
 - b. działania siły wyższej (pożar, powódź, wyładowania atmosferyczne, itp.)
 - c. mechanicznego uszkodzenia produktu i wywołanych nim wad,
 - d. napraw dokonywanych przez osoby inne niż autoryzowane punkty serwisowe,
- urządzenia, w których dokonano samowolnych zamian podzespołów z innych urządzeń oraz urządzenia, w których dokonano przeróbek
- urządzenia, których kartę gwarancyjną zatarto, zamazano lub zmieniono.

Gwarancja nie obejmuje części zużywających się np. jednostka napędowa.

W przypadku reklamacji kartę gwarancyjną przesłać razem z urządzeniem.



Zwracamy Państwa uwagę na fakt, iż nie odpowiadamy za szkody wyrządzone przez nasze urządzenia, jeżeli powstały one na skutek nieodpowiedniej naprawy albo zastosowania podczas wymiany nieoryginalnych części GARDENA lub części nie polecanych przez nas oraz jeżeli naprawa nie została dokonana przez serwis GARDENA lub autoryzowanego fachowca. Podobne ustalenia obowiązują w przypadku części uzupełniających i osprzętu.

Producent: GARDENA
Kress + Kastner GmbH
Niemcy, Ulm

Importer: GARDENA
Polska Sp. z o.o.
Szymanów 9d
05-532 Baniocha