

### GB Select Nozzle (A):

1. Unscrew screw ① and remove cover ②.
2. Turn nozzle ③ under sprinkler head ④.

**Caution:** risk of injury if sprinkler head pops up.  
Do **not** loosen nut ③ when cover ② is unscrewed.

### PL Wybór dyszy (A):

1. Wykręcić śrubę ① i zdjąć pokrywę ②.
2. Obrócić dyszę ③ pod głowicę ④.

**Uwaga:** Możliwe zranienie przez wyskakujący zraszacz.  
**Nie** odkręcać nakrętki ③ przy zdjętej pokrywie ②.

### H A fúvóka cseréje (A):

1. Lazítsa ki a csavart ① és vegye le a fedelet ②.
2. Csavarja be a fúvókát ③ a fej ④ alatt.

**Figyelem:** A kiugró szórófej balesetveszélyes!  
Ha a fedél ② le van csavarva, az anyát ③ **nem** szabad kilazítani.

### CZ Výchěr trysky (A):

1. Vyšroubujte šroub ① a sejměte víko ②.
2. Otočte trysku ③ pod hlavou ④.

**Pozor:** Hrozí nebezpečí poranění při vyskočení zadržovače.  
Matici ③ při odšroubování víku ② **neuvolňujte**.

### GR Επιλογή ακροφύσιου (A):

1. Ξεβιδώστε τη βίδα ① και αφαιρέστε το καπάκι ②.
2. Στρέψτε το ακροφύσιο ③ κάτω από την κεφαλή ④.

**Προσοχή:** Κίνδυνος τραυματισμού από εκτίναξη του εκτοξευτή. **Μην** λύνετε το παξιμάδι ③ όταν είναι ξεβιδωμένο το καπάκι ②.

### TR Memenin seçilmesi (A):

1. Civata ① çıkarılmalı ve kapak ② sökölüp alınmalıdır.
2. Meme ③ kafanın ④ altına çevrilmelidir.

**Dikkat:** Dışarı fırlayan sulayıcıdan dolayı, yaralanma tehlikesi söz konusudur. Somun ③ kapak ② sökölükken **gevşetilmemelidir**.

### RUS Выбрать распылитель (A):

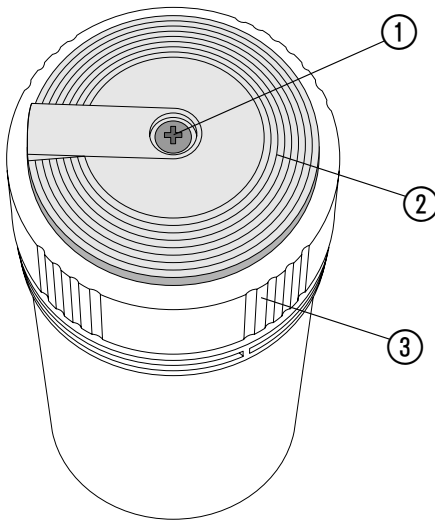
1. Открутить винт ① и снять крышку ②.
2. Повернуть распылитель ③ под головкой ④.

**Внимание:** существует опасность несчастного случая из-за выскакивающего дождевателя.  
**Не откручивать** гайку ③ при снятой крышке ②.

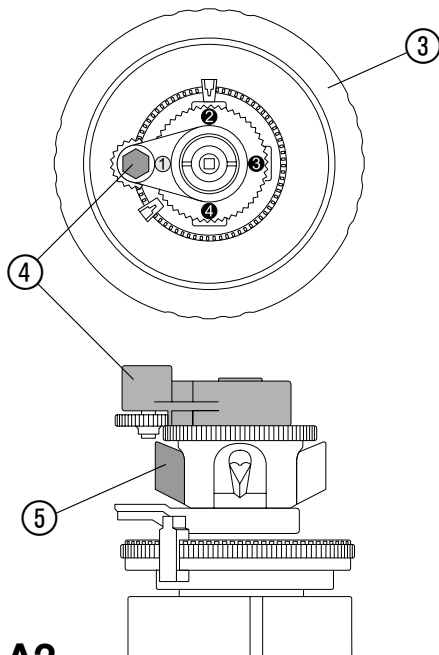
### F Sélection de la buse (A):

1. Dévisser la vis ① et enlever le couvercle ②.
2. Tourner la buse ③ sous la tête ④.

**Attention:** risque de blessure par sortie d'arroseur. **Ne pas** desserrer l'écrou ③ lorsque le couvercle ② est démonté.



A1



A2

**GB** Set the Sector and Spray Direction (B):

- Set the sector by moving the stops (A) (e.g. using a screwdriver). (The head (4) points in the spray direction).
- Do not turn the head (4) past the stops (A). The head must always be within the sector.
- If necessary, adjust the head (4) and the stops (A) one after the other.

**PL** Ustawianie sektora zraszania / kierunku opryskiwania (B):

- Ustawić sektor przez przesunięcie zderzaków (A) (na przykład śrubokrętem) (głowica (4) pokazuje w kierunku opryskiwania).
- Głowica (4) nie może obracać się poza zderzaki (A) i pozostaje zawsze w obrębie sektora.
- W razie potrzeby przestawiać po kolei głowicę (4) i zderzaki (A).

**H** Az öntözési zóna / a szórás irány beállítása (B):

- Állítsa be a zónát az ütközők (A) elcsúsztatásával (például egy csavarhúzóval). (A szórófej (4) a szórás irányába mutat).
- A fejet (4) nem szabad az ütközők (A) fölé csavarni, az mindig a zónán belül van.
- Szükség esetén a fejet (4) és az ütközőket (A) egymás után állítsa be.

**CZ** Nastavení sektoru zadešování / směru postřiku (B):

- Sektor nastavte (např. pomocí šroubováku) posunováním narážek (A), (hlava (4) je ve směru postřiku).
- Hlava (4) nesmí být přetočena přes narážky (A) a musí se nacházet stále uvnitř sektoru.
- V případě potřeby hlavu (4) a narážky (A) nastavte vůči sobě.

**GR** Ρύθμιση περιοχής άρδευσης / κατεύθυνσης ψεκασμού (B):

- Ρυθμίστε την περιοχή άρδευσης μετατοπίζοντας τους αναστολείς (A) (π.χ. με ένα καταβιβίδι) (η κεφαλή (4) δείχνει προς την κατεύθυνση ψεκασμού).
- Η κεφαλή (4) δεν επιτρέπεται να περιστραφεί πέρα από τους αναστολείς (A) και βρίσκεται πάντα εντός της περιοχής άρδευσης.
- Εν ανάγκη ρυθμίστε διαδοχικά την κεφαλή (4) και τους αναστολείς (A).

**TR** Sulama alanının / Püskürtme yönünün ayarlanması (B):

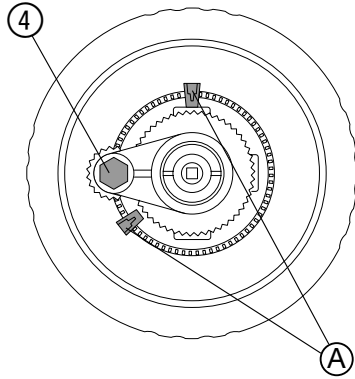
- Tespit parçaları (A) kaydırılarak (örn. bir tornavida ile), sulama alanı ayarlanmalıdır (kafa (4) püskürtme yönüne bakar).
- Kafa (4) tespit parçalarından (A) dışarı çıkacak kadar çevrilmemelidir ve daima alan dahilinde kalmalıdır.
- Gerekirse kafa (4) ve tespit parçaları (A) sırayla ayarlanmalıdır.

**RUS** Установка сектора полива / направления разбрызгивания (B):

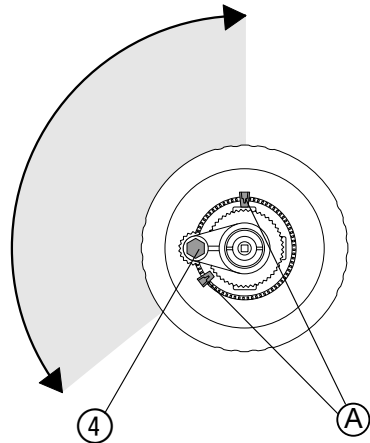
- Установить сектор посредством сдвига упоров (A) (напр. с помощью отвертки), (головка (4) указывает направление разбрызгивания).
- Головку (4) нельзя выворачивать за пределы упоров (A), она должна всегда находится внутри сектора.
- При необходимости установить по очереди головку (4) и упоры (A).

**F** Réglage du secteur de cercle / de la direction d'arrosage (B):

- Régler le secteur en déplaçant les butées (A) (par ex. avec un tournevis) (la tête (4) montre la direction d'arrosage).
- La tête (4) ne doit pas être tournée au-delà des butées (A) et se trouve toujours à l'intérieur du secteur.
- Régler le cas échéant la tête (4) et les butées (A) l'une après l'autre.



B1



B2

**GB Set the Range (C):**

1. Set the range of the sprinkler during operation using the adjusting wheel ⑥. (Turn the wheel anti-clockwise to shorten the range).
2. Fit the cover ② and screw in the screw ①.

**PL Ustawianie zasięgu zraszania (C):**

1. Podczas pracy ustawić zasięg przy pomocy kółka regulacyjnego ⑥. (Obracanie w kierunku przeciwnym do ruchu wskazówek zegara zmniejsza zasięg).
2. Założyć pokrywę ② i wkręcić śrubę ①.

**H A szórási sugár beállítása (C):**

1. A szórási sugarat üzem közben, az állító kerékkel ⑥ kell beállítani. (Az óramutató járásával ellentétes irányban történő elfordítás rövidíti a szórási sugarat).
2. Helyezze fel a fedelet ② és rögzítse csavarral ①.

**CZ Nastavení dosahu zadešťování (C):**

1. Dosah nastavíte během provozu pomocí seřizovacího kolečka ⑥. (Otočením proti směru hodinových ručiček se dosah zkracuje.)
2. Nasadte víko ② a zašroubujte šroub ①.

**GR Ρύθμιση εμβέλειας άρδευσης (C):**

1. Ρυθμίστε την εμβέλεια κατά τη διάρκεια της λειτουργίας με τη ρυθμιστική ροδέλα ⑥. (Αριστερόστροφη περιστροφή μειώνει την εμβέλεια).
2. Τοποθετήστε το καπάκι ② και βιδώστε τη βίδα ①.

**TR Sulama mesafesinin ayarlanması (C):**

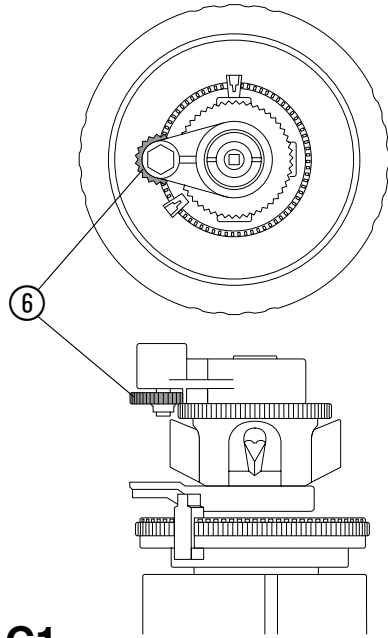
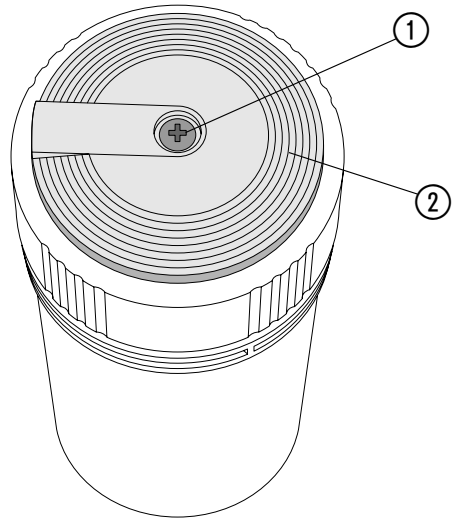
1. Sulama mesafesi, sistem çalışırken ayar çarkı ⑥ üzerinden ayarlanmalıdır. (Saatın çalışma yönünün tersine çevrilirse, sulama mesafesi kısalmır).
2. Kapak ② yerine oturtulmalı ve civata ① takılmalıdır.

**RUS Установка дальности полива (C):**

1. Установить дальность регулировочным колесом ⑥ во время действия дождевателя. (Поворот против часовой стрелки уменьшает дальность).
2. Закрыть крышку ② и закрутить винт ①.

**F Réglage de la portée d'arrosage (C):**

1. Régler la portée pendant le service avec la molette ⑥. (Une rotation dans le sens rétrograde diminue la portée).
2. Reposer le couvercle ② et resserrer la vis ①.

**C1****C2**

**GB** **Cleaning the Sprinkler and Dirt Filter (D):**

1. Unscrew the nut ③, remove the sprinkler, and rinse the sprinkler and dirt filter ⑦ under running water.
2. Insert the sprinkler into the shaft with the ridge ⑧ above the start of the thread/rib ⑨.
3. Screw on the nut ③.

**PL** **Czyszczenie zraszacza i sita (D):**

1. Odkręcić nakrętkę ③, wyjąć zraszacz i przemyć zraszacz wraz z sitkiem ⑦ pod bieżącą wodą.
2. Włożyć zraszacz z powrotem do studzienki z ząbkami ⑧ ustawionym nad początkiem gwintu / żeberka ⑨.
3. Z powrotem dokręcić nakrętkę ③.

**H** **A szórófejt és a szűrő tisztítása (D):**

1. Csavarja ki az anyát ③, vegye ki a szórófejt és azt a szűrővel ⑦ együtt tisztítsa meg folyó víz alatt.
2. A szórófejt a talppal ⑧ a menet eleje/borda ⑨ felett helyezze vissza az aknába.
3. Csavarja vissza az anyát ③.

**CZ** **Čištění zadešťovače a sítka (D):**

1. Vyšroubujte matici ③, sejměte zadešťovač a spolu se sítkem ⑦ je vyčistěte pod tekoucí vodou.
2. Zadešťovač nastavte výstupkem ⑧ nad drážku ⑨ na začátku závitu a znovu vložte do šachty.
3. Matici ③ znovu zašroubujte.

**GR** **Πλύσιμο εκτοξευτή και φίλτρου (D):**

1. Ξεβιδώστε το παξιμάδι ③, αφαιρέστε τον εκτοξευτή και πλύνετε εκτοξευτή και φίλτρο ⑦ κάτω από τρεχούμενο νερό.
2. Τοποθετήστε τον εκτοξευτή με το φορέα ⑧ πάνω από την αρχή του σπειρώματος/νεύρωσης ⑨ πάνω στο φρεάτιο.
3. Επαναβιδώστε το παξιμάδι ③.

**TR** **Sulayıcının ve süzgecin temizlenmesi (D):**

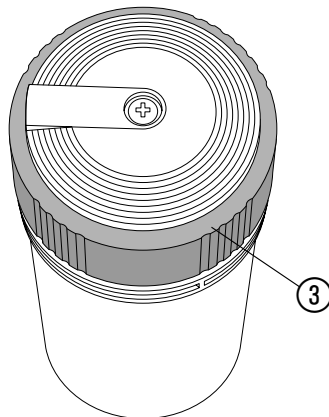
1. Somun ③ açılmalı, sulayıcı dışarı çıkarılmalı ve ardından sulayıcı ve süzgeç ⑦ musluktan akan su altında temizlenmelidir.
2. Sulayıcı, dil ⑧ vida dişi başlangıcının/diş çıkıntısının ⑨ üst tarafına gelecek şekilde, tekrar yerine takılmalıdır.
3. Somun ③ tekrar sıkılıp kapatılmalıdır.

**RUS** **Чистка дождевателя и фильтра (D):**

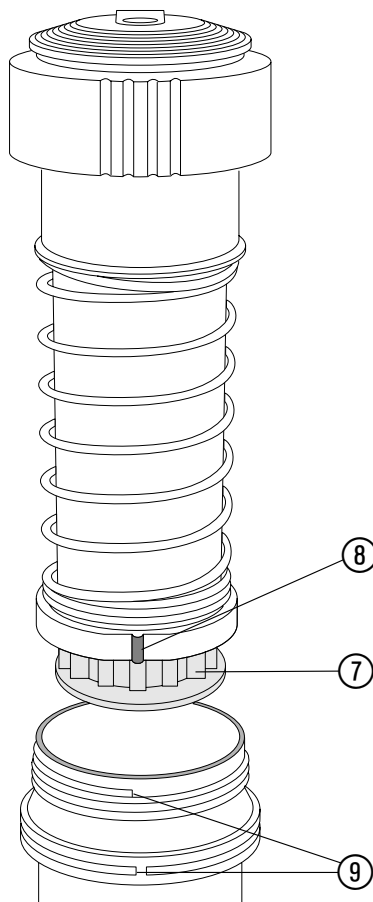
1. Открутить гайку ③, вынуть дождеватель, промыть дождеватель и фильтр ⑦ под проточной водой.
2. Снова вставить дождеватель перемычкой ⑧ выше начала резьбы/ребра ⑨ в шахту.
3. Закрутить гайку ③.

**F** **Nettoyage de l'arroseur et du tamis (D):**

1. Desserrer l'écrou ③. Enlever l'arroseur et nettoyer l'arroseur et le tamis ⑦ sous un jet d'eau.
2. Placer de nouveau par l'entaille ⑧ l'arroseur dans le cylindre au-dessus du début de filetage/nervure ⑨.
3. Resserrer l'écrou ③.



D1



D2

## Service

---

### Deutschland

GARDENA  
Kress + Kastner GmbH  
GARDENA Service  
Hans-Lorenser-Straße 40  
D-89079 Ulm  
Produktfragen: (07 31) 490-1 23  
Reparaturen: (07 31) 490-2 90

### Argentina

Argensem S. A.  
Venezuela 1075  
(1618) El Talar – Buenos Aires

### Australia

NYLEX Corporation Ltd.  
25–29 Nepean Highway  
P.O. Box 68  
Mentone, Victoria 3194

### Austria

GARDENA Österreich  
Gesellschaft m.b.H.  
Stettnerweg 11 – 15  
2100 Korneuburg

### Belgium

MARKT (Belgium) NV/SA  
Sterrebeekstraat 163  
1930 Zaventem

### Brazil

M. Cassab  
Av. das Nações Unidas, 20.882  
Santo Amaro, CEP 04795-000  
São Paulo – S. P.

### Bulgaria / България

ДЕНЕКС ООД  
бул. „Черни връх“ 43  
София 1407

### Canada

GARDENA Canada Ltd.  
100, Summerlea Road  
Brampton, Ontario  
Canada L6T 4X3

### Chile

Antonio Martinic Y CIA. LTDA.  
Gilberto Fuenzalida 185 Loc.  
Las Condes – Santiago

### Costa Rica

Compania Exim  
Euroberoamericana S. A.  
350 Sur del Automercado  
Los Yoses  
San Pedro

### Cyprus

FARMOKIPIKI LTD.  
P.O. Box 7098  
74, Digeni Akrita Ave.  
1641 Nicosia

### Czech Republic

GARDENA spol. s.r.o.  
Řipská 20  
62700 Brno

### Denmark

GARDENA Danmark A/S  
Bejlerholm 10  
9400 Norresundby

### Finland

Habitec Oy  
Martinkyläntie 52  
01720 Vantaa

### France

GARDENA France  
BP 50080  
Z.A.C. Paris Nord II  
95948 ROISSY C.D.G. Cedex

### Great Britain

GARDENA UK Ltd.  
27 – 28 Brenkley Way  
Bleazard Business Park  
Seaton Burn  
Newcastle upon Tyne  
NE13 6DS

### Greece

Agrokrip  
G. Psomadopoulos & Co.  
20, Lykourgou str.  
Kallithea  
Athens

### Hungary

GARDENA Magyarorszáг Kft.  
Késmárk utca 22  
1158 Budapest

### Iceland

Heimilistaeki hf  
Saetun 8  
P.O. Box 5340  
125 Reykjavik

### Italy

GARDENA Italia S.r.l.  
Via Donizetti 22  
20020 Lainate (Mi)

### Japan

KAKUDAI Mfg. Co. Ltd.  
1-4-4, Itachibori Nishi-ku  
Osaka 550

### Luxembourg

Magasins Jules Neuberг  
Grand Rue 30  
Case Postale No. 12  
Luxembourg 2010

### Netherlands

MARKT (Holland) BV  
Postbus 219  
1380 AE Weesp

### Neth. Antilles

Jonka Enterprises N. V.  
Sta. Rosa Weg 196  
P.O. Box 8200  
Curaçao

### New Zealand

NYLEX New Zealand  
Private Bag 94001  
South Auckland Mail Centre  
10 Offenhauser Drive  
East Tamaki, Manukau

### Norway

GARDENA Norge A/S  
Postboks 214  
2013 Skjjetten

### Polen

GARDENA Polska Sp. Z.o.o.  
Szymanów 9 d  
05-532 Baniocha

### Portugal

MARKT (Portugal), Lda.  
Recta da Granja do Marquês  
Rua de São Pedro  
Algueirão  
2725-596 Mem Martins

### Republic of Ireland

Michael McLoughlin & Sons  
Hardware Limited  
Long Mile Road  
Dublin 12

### Russland / Россия

АО АМИДА  
ТТЦ  
ул. Мосфилмовская 66  
117330 Москва

### Singapore

Variware  
Holland Road Shopping Centre  
227-A 1st Fl., Unit 29  
Holland Avenue  
Singapore 1027

### Slowenia / Croatia

Silk d.o.o. Trgovina  
Brodišće 15  
1236 Trzin

### South Africa

GARDENA  
South Africa (Pty.) Ltd.  
P.O. Box 11534  
Vorna Valley 1686

### Spain

ANMI Andreu y Miriam S.A.  
Calle Pere IV, 111  
08018 Barcelona

### Sweden

GARDENA Svenska AB  
Box 9003  
20039 Malmö

### Switzerland

GARDENA  
Kress + Kastner AG  
Bitzberg 1  
8184 Bachenbülach

### Turkey

Dost Dis Ticaret  
Mümesillik A. Ş.  
Yeşilbağlar Mah. Başkent  
Cad.No. 26  
Pendik – Istanbul/Turkey

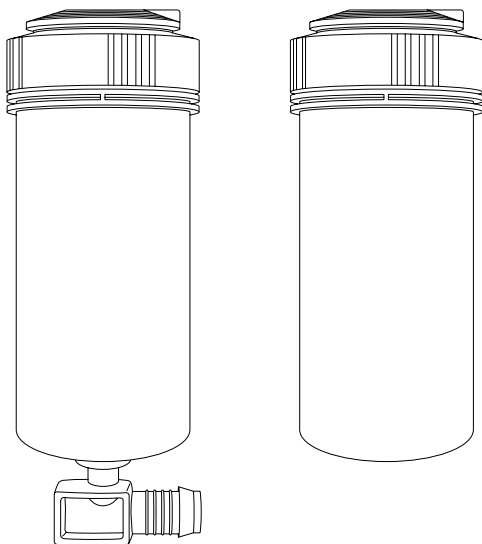
### Ukraine / Украина

АОЗТ АЛЬЦЕСТ  
г. Киев 01033  
ул. Гайдара 50

### USA

GARDENA  
3085 Shawnee Drive  
Winchester, VA 22604

1550-27.960.01/0001  
GARDENA Kress + Kastner GmbH  
Postfach 27 47, D-89070 Ulm  
<http://www.gardena.com>



**Art. 1550-27**  
**Art. 1551-27**

---

**GB Operating Instructions**

Turbo-Driven Pop-Up Sprinkler 380 with Nipple / Turbo-Driven Pop-Up Sprinkler 380

---

**PL Instrukcja montażu**

Zraszacz turbinowy wpuszczany 380 ze złączką / Zraszacz turbinowy wpuszczany 380

---

**H Szerelési útmutató**

Süllyesztett turbinás szórófej 380 csőkapcsolóval / turbinás szórófej 380

---

**CZ Návod k montáži**

Turbinový zapuštěný zadešřovač 380 s armaturou / Turbinový zapuštěný zadešřovač 380

---

**GR Οδηγίες συναρμολόγησης**

Στροβιλοεκτοξευτής με κινητή κεφαλή 380 και οδηγό /  
Στροβιλοεκτοξευτής με κινητή κεφαλή 380

---

**TR Montaj kılavuzu**

Enjektörleri içeri çekilebilen nipelli sulayıcı 380 / Enjektörleri içeri çekilebilen sulayıcı 380

---

**RUS Руководство по монтажу**

Турбинный садово-парковый дождеватель 380 со штуцером /  
турбинный садово-парковый дождеватель 380

---

**F Mode d'emploi**

Arroseur escamotable à turbine avec raccord 380 / Arroseur escamotable à turbine 380